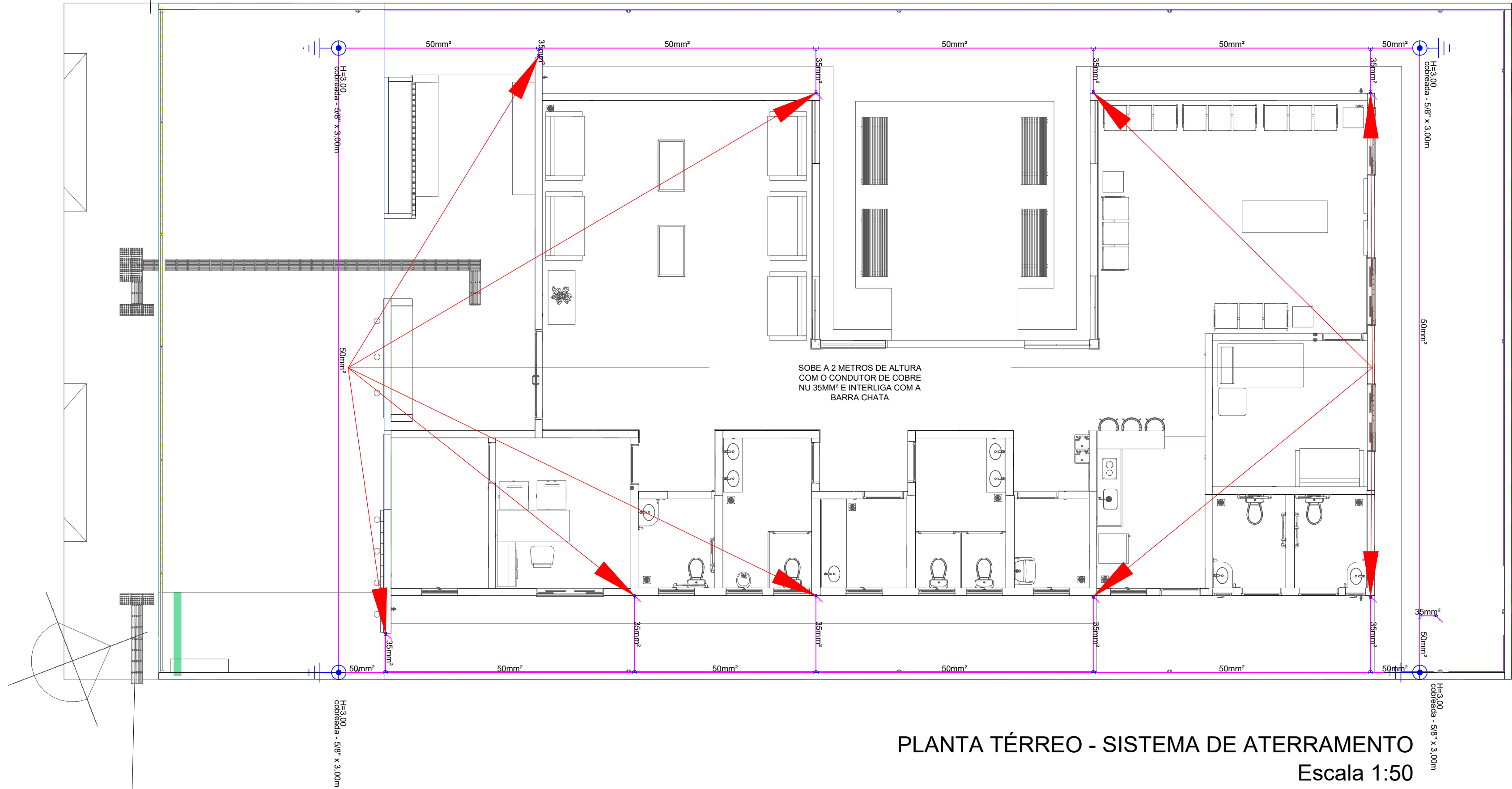
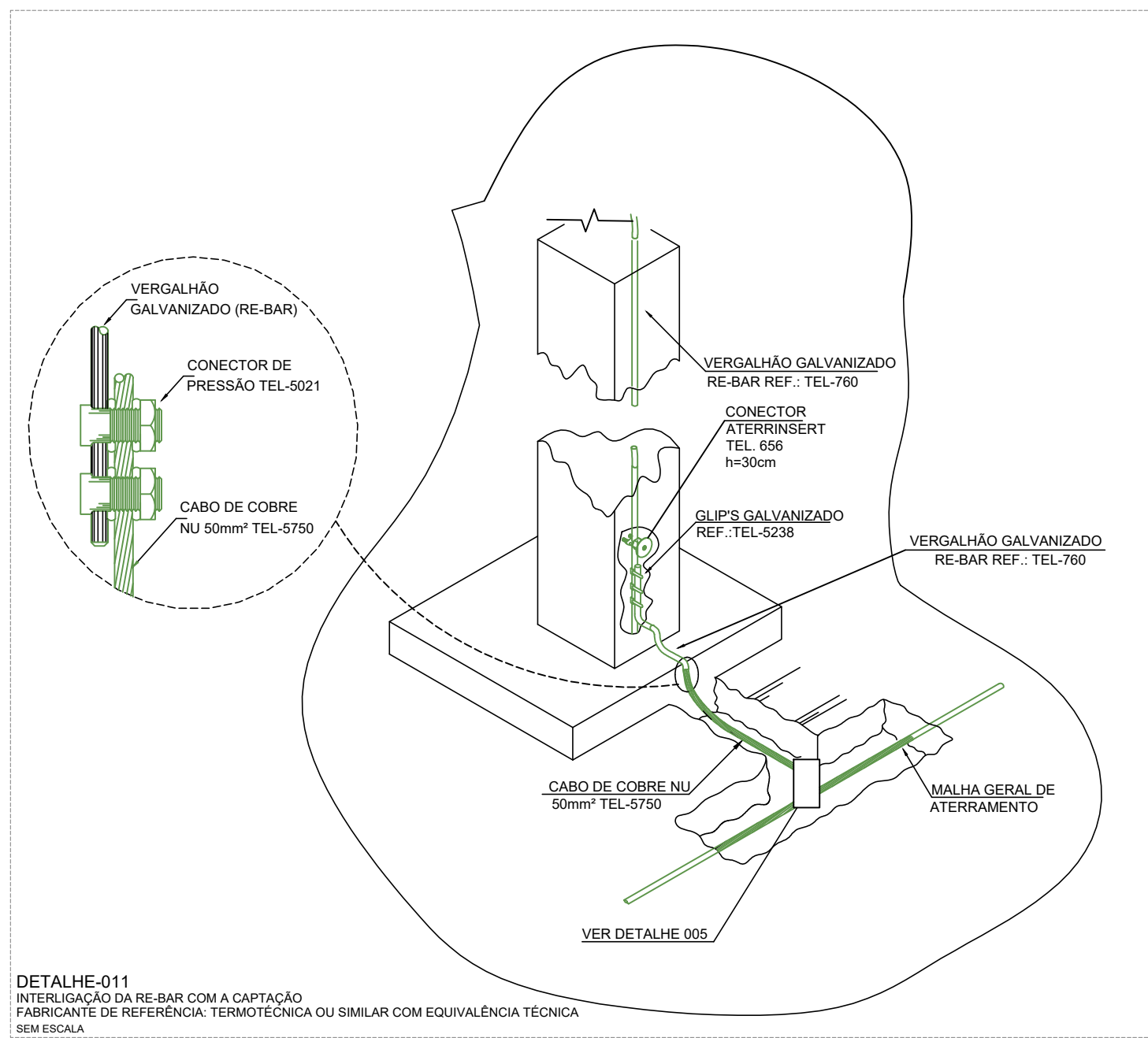
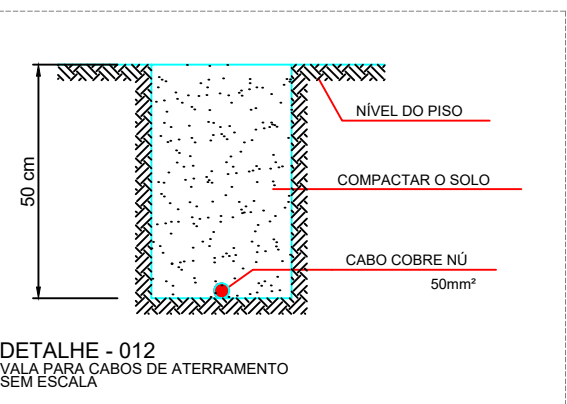
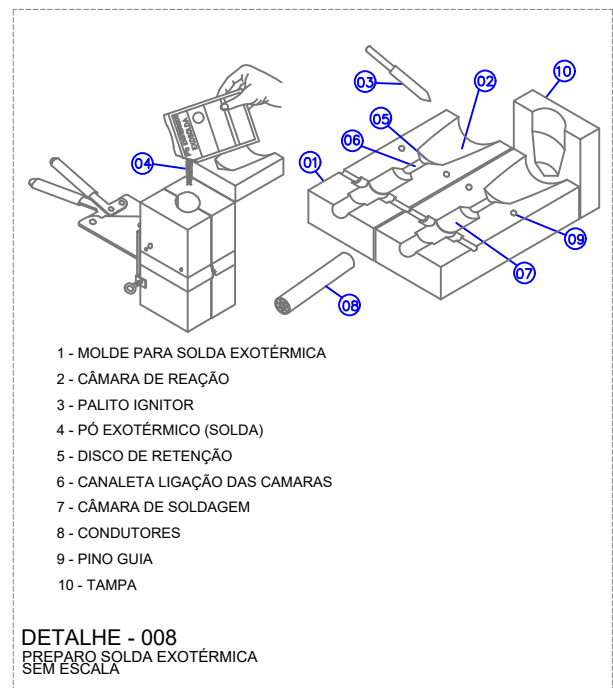
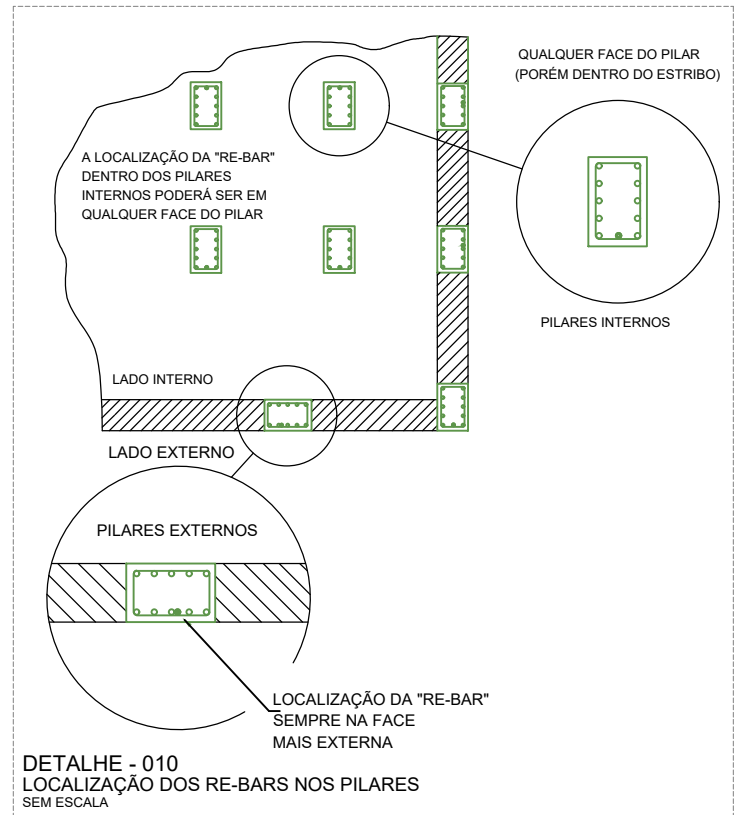
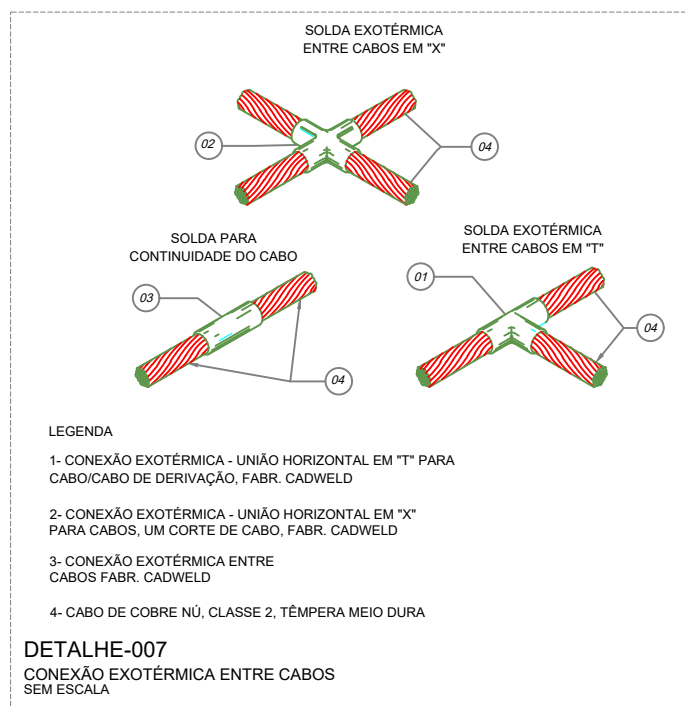
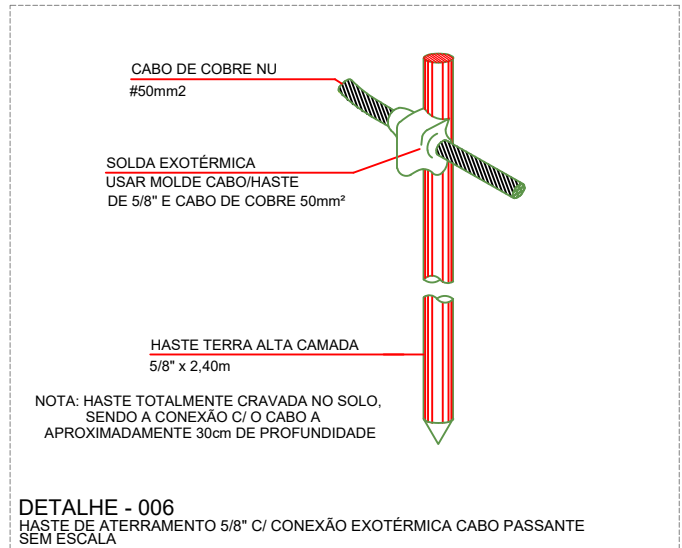
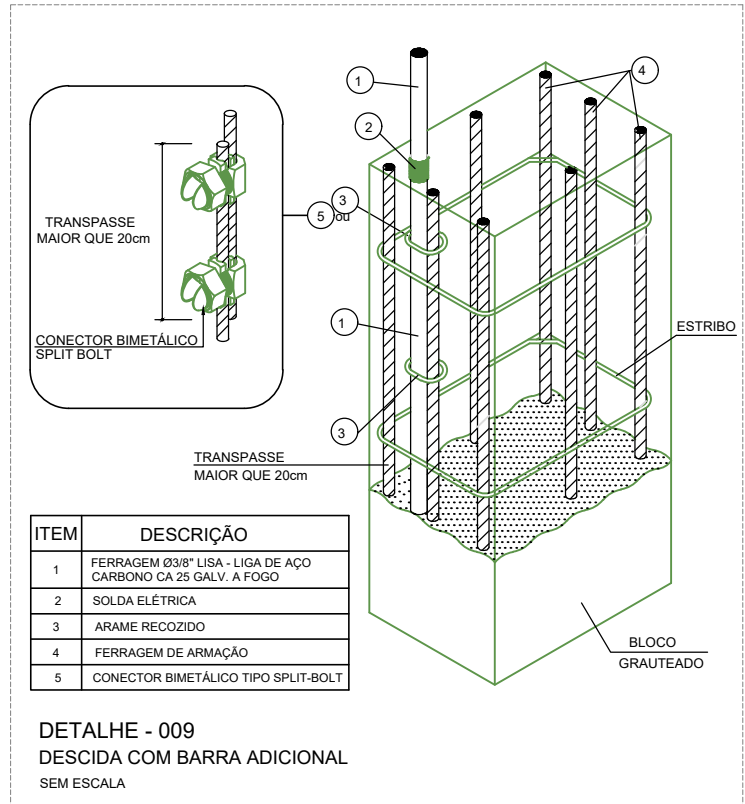
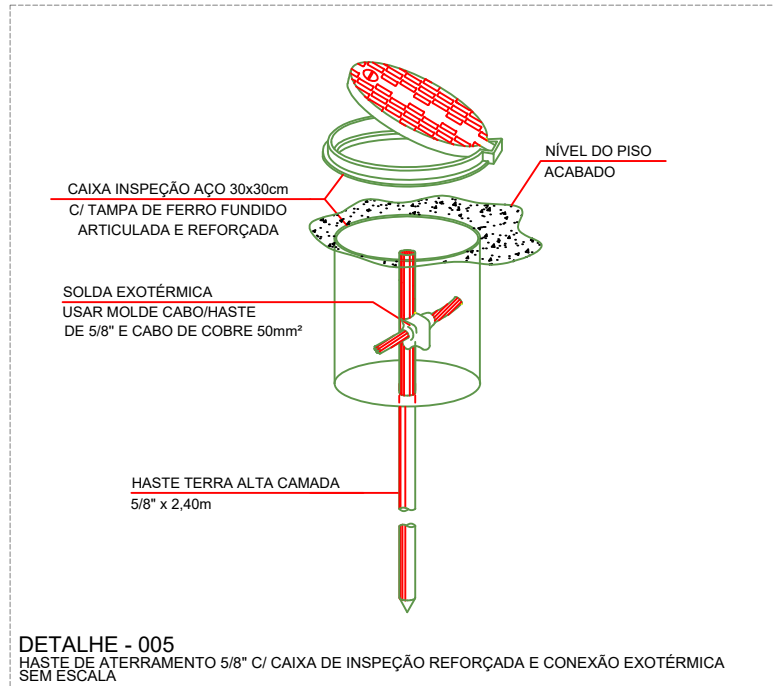
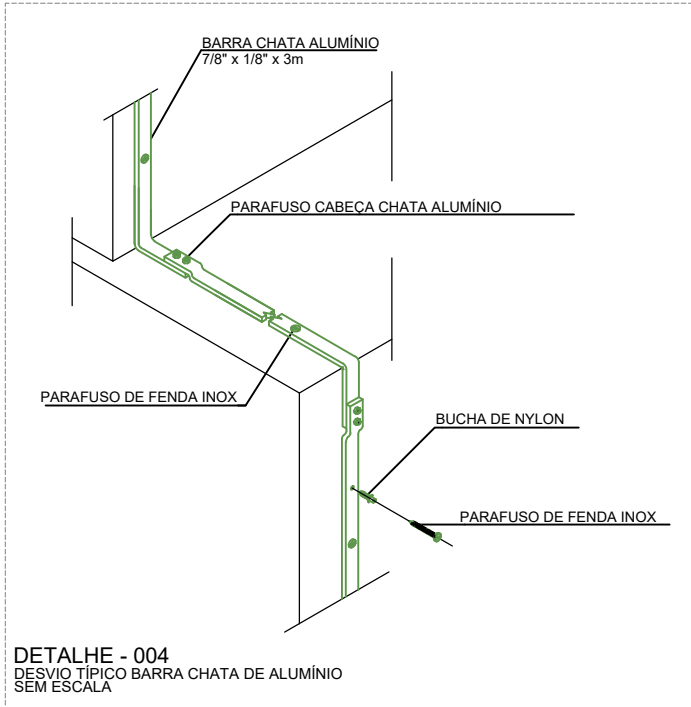
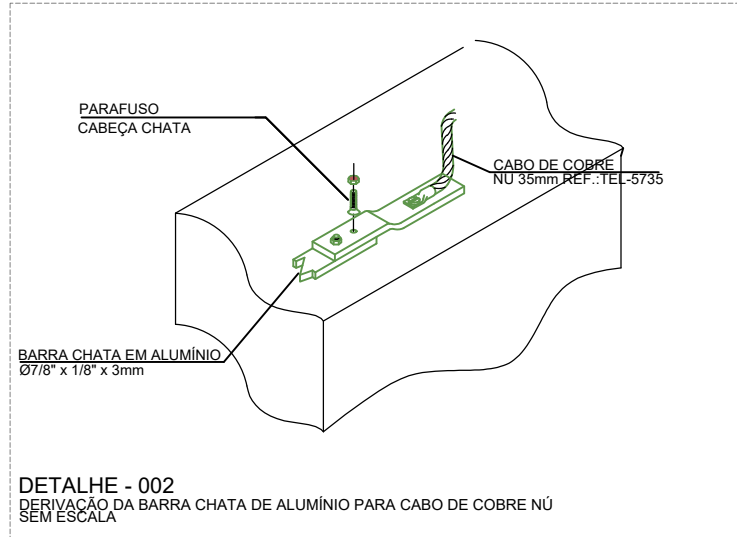
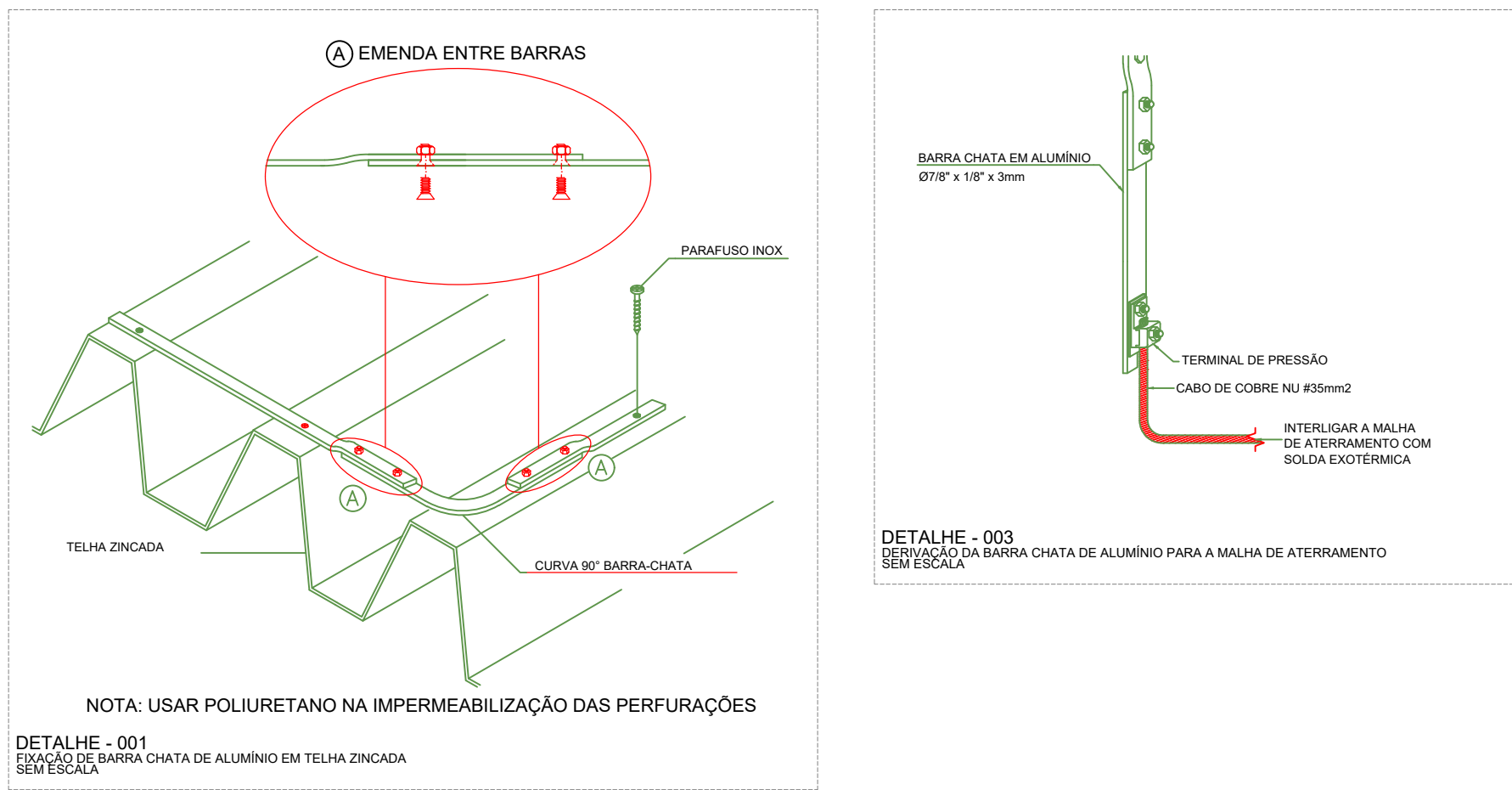


RUA VALÉRIO PORTO



PLANTA TÉRREO - SISTEMA DE ATERRAMENTO
Escala 1:50



Legenda	
	Captor Franklin - H=300mm - 02 descidas
	Terminal Aéreo - 300 mm - Fixação horizontal
	Haste de aterramento cobreada - 5/8" x 3,00m com caixa de inspeção
	Cabo de cobre Nu ou barra chata de alumínio (conferir no projeto)

Notas Gerais:

- 1 - Os cabos da malha de aterramento externa deverão ser enterrados a uma profundidade de no mínimo 0,5m.
- 2 - Os cabos da malha de aterramento deve ser posicionados a uma distância aproximada de 1m ao redor das paredes externas.
- 3 - Dimensões em metros, exceto onde indicado.
- 4 - Os cabos não poderão ser dobrados formando arestas ou cantos, deverão ser feitas curvas de raio longo.
- 5 - Todas as estruturas metálicas deverão ser aterradas.
- 6 - Projeto conforme Norma NBR-5419/2015
- 7 - Todas as estruturas metálicas no topo da edificação deverão ser interligadas ao sistema de SPDA.
- 8 - O sistema deverá ter uma manutenção preventiva anual e sempre que atingido por descargas atmosféricas para verificar eventuais irregularidades e garantir a eficiência do SPDA.
- 9 - O sistema de SPDA não impede a ocorrência das descargas atmosféricas e não pode assegurar a proteção absoluta de uma estrutura, de pessoas e bens. Entretanto, a aplicação da referida norma reduz de forma significativa os riscos de danos devidos às descargas atmosféricas.
- 10 - As estruturas metálicas que estiver a menos de 0,5m de distância das descidas deverão ser interligadas às descidas, equalizando os potenciais e evitando centelhamento perigoso.

REVISÃO	DATA	MOTIVAÇÃO	SOLICITANTE	CONTEÚDO	AUTOR
REO	25/08/25	ENTREGA INICIAL DE PROJETOS	SEINFRA	PROJETO SPDA	HEITOR

Os projetos referentes ao Processo SEI nº 202502920000666, encontram-se dentro das normas e exigências da Secretaria de Estado da Infraestrutura - SEINFRA, tendo sido elaborado por profissionais habilitados.

SPOO - SUPERINTENDÊNCIA DE PROJETOS E ORÇAMENTOS DE OBRAS

GEF - GERÊNCIA DE PROJETOS

SEINFRA
Secretaria de Estado
da Infraestrutura

GOIÁS
GOVERNO DE
O ESTADO QUE DÁ CERTO

EDIFÍCIO THE PRIME TAMANDARÉ OFFICE
Rua 5, Nº 691 - 23º andar, Setor Oeste, Goiânia-GO - CEP 74.115-060

PROJETO SPDA

RUA VALÉRIO PORTO, S/N, QUADRA 12, LOTE D1-A, SETOR PRIMAVERA, BOM JARDIM DE GOIÁS-GO

SALA DE VELÓRIO

PROPRIETÁRIO SECRETARIA DE ESTADO DA INFRAESTRUTURA - SEINFRA

AUTOR DO PROJETO ENG. ELETRICISTA HEITOR HENRIQUE MORGADO MARTINS CREIA 194250-D-GO

ETAPA DO PROJETO	CONTEÚDO
PROJETO EXECUTIVO	ATERRAMENTO DO SISTEMA DE PROTEÇÃO CONTRA DESCARGAS ATMOSFÉRICAS MALHA DE CAPTAÇÃO DO SISTEMA DE PROTEÇÃO CONTRA DESCARGAS ATMOSFÉRICAS

ÁREA DO TERRENO ORIGINAL	DESENHO	DATA	ESCALA	FOLHA
420,15M²	1:ARRELA	22/08/2025	Como Indicado	1/1
ÁREA CONTRIBUÍDA	PROGRAMAS	FORMATO IMPRESSÃO		
210,79M²	QIBULDER, AUTOCAD	A3 (1189X841mm)		

IMPORTANTE
Este projeto foi elaborado em conformidade com as normas técnicas vigentes.
Antes de qualquer obra, verificar a compatibilidade com as normas técnicas complementares.
O construtor deverá garantir a qualidade da execução e a segurança das instalações.